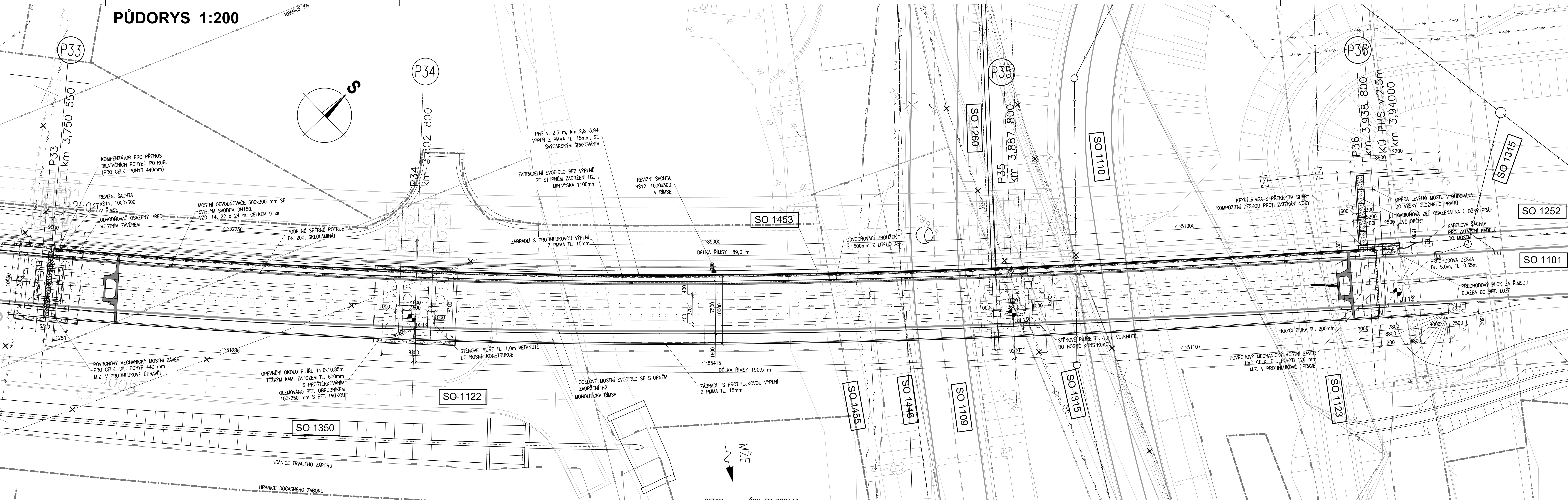


PŮDORYS 1:200



- SOUVISEJÍCÍ OBJEKTY**
- SO 1101 Městský okruh km 2,5-5,8
  - SO 1109 Přeložka silnice III/18050
  - SO 1122 Přístup k sedimentačním nádržím
  - SO 1123.1 Přístupová komunikace v km 3,930
  - SO 1123.2 Přístupová komunikace v km 3,930-pěší
  - SO 1125 Staveništní komunikace
  - SO 1202B Estakáda přes inundační území řeky Mže v km 2,723-3,939, B
  - SO 1252 PHS v km 3,940 - 4,240 M0 vlevo
  - SO 1260 Opěrná zeď v km 0,072 větve "K"
  - SO 1315 Dešťová kanalizace v km 3,860 - 4,000
  - SO 1311 Odvodnění komunikace km 3,945-4,015
  - SO 1315 Dešťová kanalizace km 3,860-4,000
  - SO 1350 Odtok ze sedimentační nádrže SO1330
  - SO 1701 Oplocení km 2,5-5,8
- NEJSOU SOUČÁSTÍ DSP**
- SO 1446 Přeložka vrchního vedení V0 v ul. V Radčicích na km 3,9 M0
  - SO 1453 Nové trubky HDPE Sít města Plzně
  - SO 1455 Přeložka kabelu Telefonica 02 a.s.
- LEGENDA SÍTÍ**
- stávající sítě
- vodovod
  - kanalizace
  - plynovod VTL
  - plynovod STL
  - plynovod NTL
  - vedení VVN
  - vedení VN
  - vedení NN
  - veřej. osvětlení
  - kabely sdělovací
  - dálkové kabely
  - optokabely
  - infatel
  - meliorace

ČÁST B  
SO 1202

Souřadnicový systém S-JTSK, Výškový systém Bpv

Hlavní ideový projekt: Ing. Dominika URBANOVÁ podpis:	Zhotovitel PD: SPOLÉČNOST PGP VALBEK - MO Křimická SPRÁVCE SPOLEČNOSTI:  PRAGOPROJEKT, a.s., Křížkova 188/II, 460 01 Plzeň 4	SPOLÉČNOST SPOLEČNOSTI:  Valbek, spol. s r.o., Vahurkova 505/17, 460 01 Liberec
Čís. zakázky: 18 240 2		

Novit/opravení: Ing. T. Mareš podpis:	Zodpovědný projektant: Ing. T. Mareš podpis:	Reditel atelier: Ing. R. Vorschneider podpis:	Zhotovitel: 
Technická kontrola: Ing. T. Mareš podpis:		Čís. zakázky zhotovitele: 18PL11005	

Kraj:	PLZEŇSKÝ	Čís. zakázky:	18 240 2
Místo stavby:	PLZEŇ	Čís. akce:	04 473
Objednatel:	ODBOR INVESTIC MAGISTRÁTU MĚSTA PLZNĚ	Datum:	03.2019
Aka:	MĚSTSKÝ OKRUH, ÚSEK KŘIMICKÁ (CHEBSKÁ) - KARLOVARSKÁ V PLZNI	Formát:	14xA4
Objekt:	SO 1202 - Estakáda přes inundační území řeky Mže v km 2,723-3,939	Měřítko:	1:200
Příloha:	PŮDORYS - SO 1202C	Supera:	PDPs
		Čís. přílohy:	03.3

- BETON** ČSN EN 206+A1
- ŠABLONY PRO PILOTY C16/20-X0  
PODKLADNÍ BETON C12/15-X0  
PILOTY C25/30-XA1  
ZÁKLADY 1202A,B (P02) C25/30-XD3, XF4  
ZÁKLADY 1202A,B (mimo P02) C25/30-XA1  
ZÁKLADY 1202C C25/30-XA1  
OPĚRY - DRÁK C30/37-XD1, XF2  
OPĚRY - OLOŽNÝ PRAH C30/37-XD3, XF4  
PŘECHODOVÉ DESKY C25/30-XD1, XF2
- PILÍŘE 1202A,B (P02) C30/37-XD1, XF2  
PILÍŘE 1202A,B (mimo P02) C40/50-XD3, XF4  
PILÍŘE 1202C (mimo P35) C40/50-XD1, XF2  
PODLOŽISKOVÉ BLOKY C30/37-XD3, XF4  
NOSNÁ KONSTRUKCE 1202A,B C30/37-XD1, XF2  
NOSNÁ KONSTRUKCE 1202C C40/50-XD1, XF2  
ŘÍMSY C30/37-XD3, XF4
- OCEĽ**
- BETONÁŘSKÁ VÝZTUŽ B500B ČSN EN 10027-1  
PŘEDPINACÍ VÝZTUŽ dle prEN 10138  
KONSTRUKČNÍ OCEĽ S235JR ČSN EN 10025

- LEGENDA:**
- HRANICE ZÁBORŮ - DOČASNÉ
  - HRANICE ZÁBORŮ - TRVALÉ
  - HRANICE KN